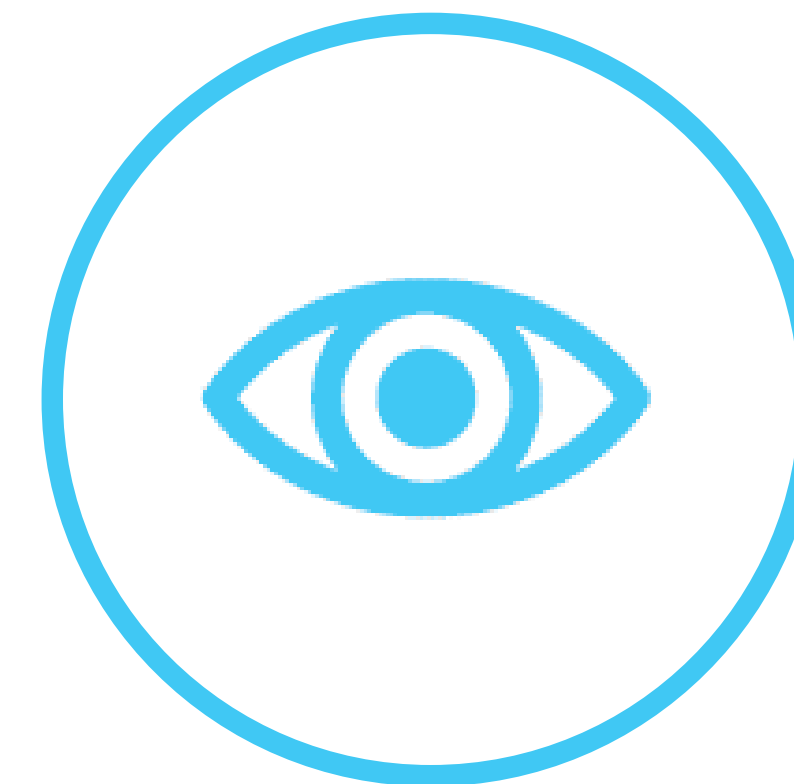


Delavnica Kazalci Podnebno ogledalo
Promet

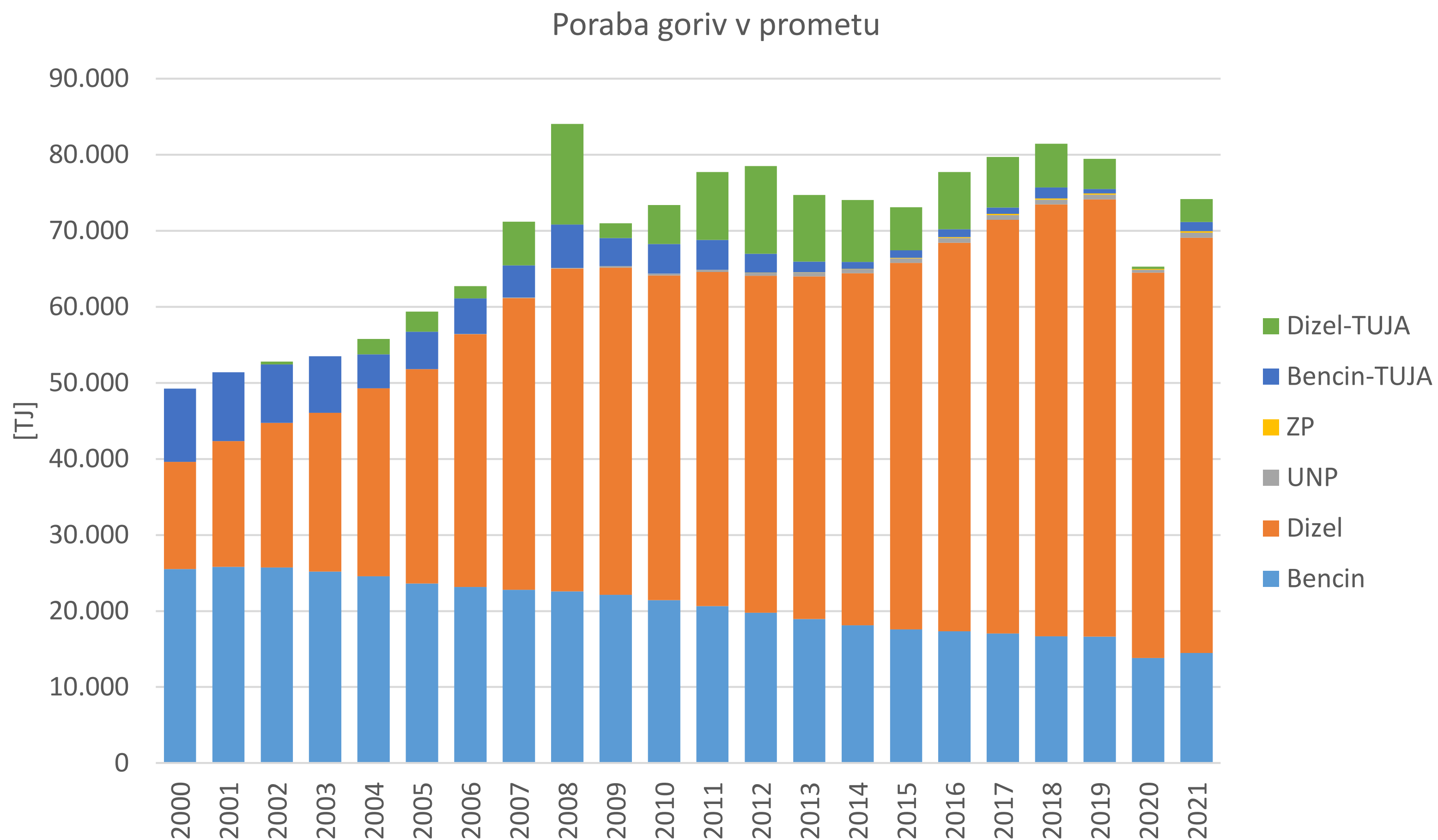
Kazalci Podnebnega ogledala za promet – trenutno stanje in možnosti za njihovo uporabo

Matjaž Česen, Institut Jožef Stefan – Center za energetska učinkovitost
Ljubljana, 10. 10. 2023



**KAZALCI
PODNEBNO
OGLEDALO**

Poraba goriv v prometu (Domača/tuja)



2021/2005

VSI +51%

Domača +77%

Tuja -56%

Število avtov +50%

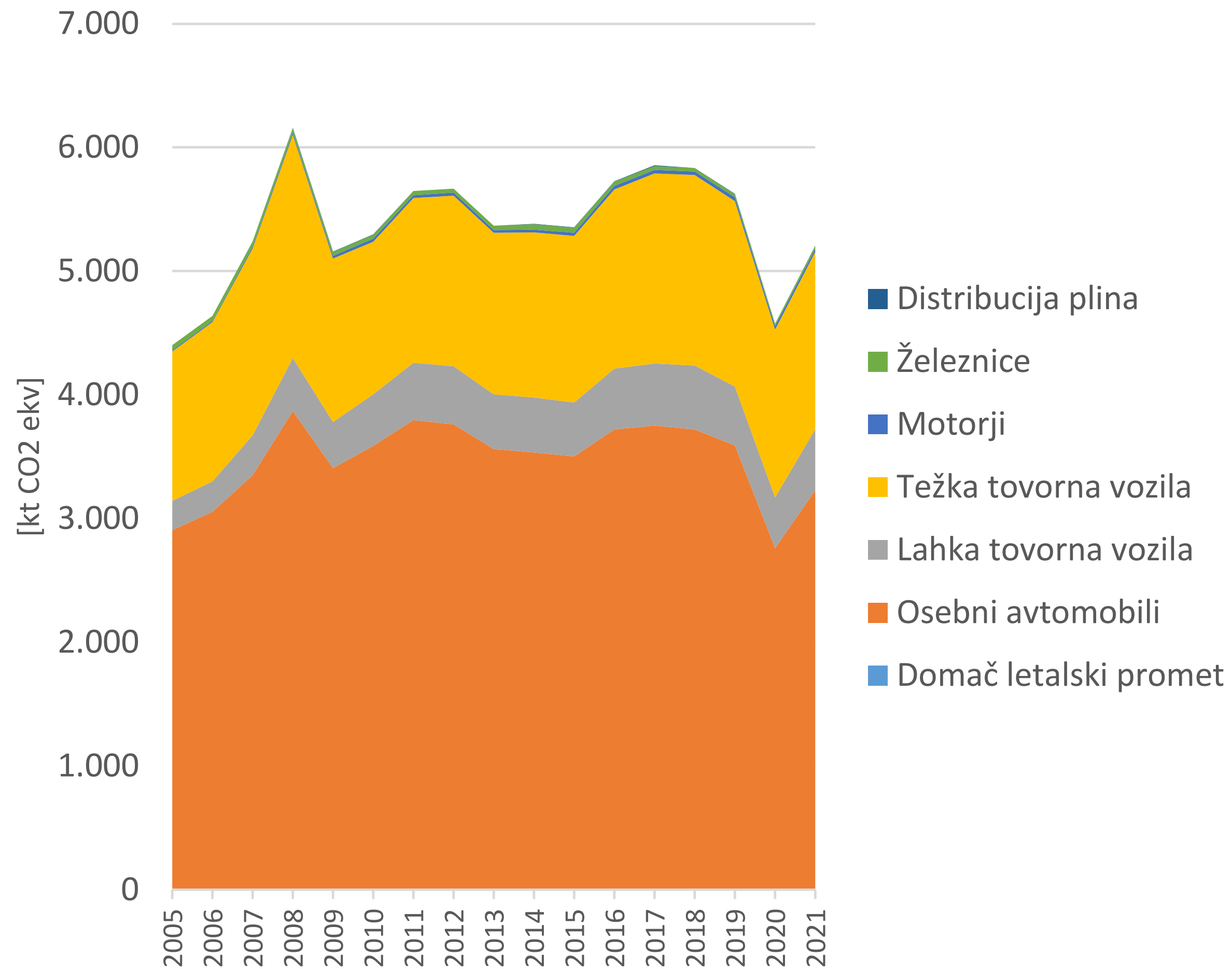
Delež tujih

2005 13%, 2008 23%,
2012 18%, 2019 6%,
2021 6%, 2022 ?

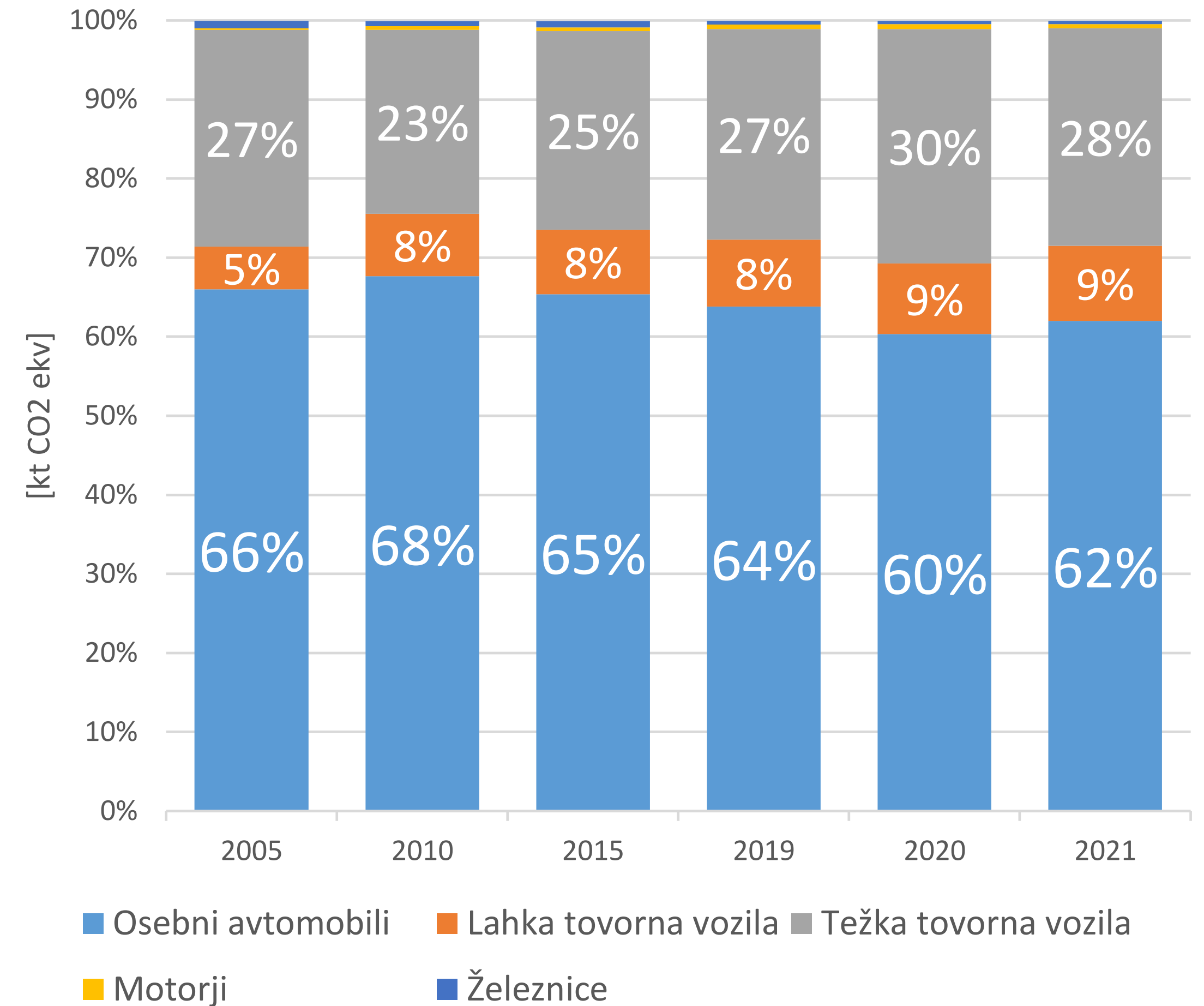


Emisije iz prometa

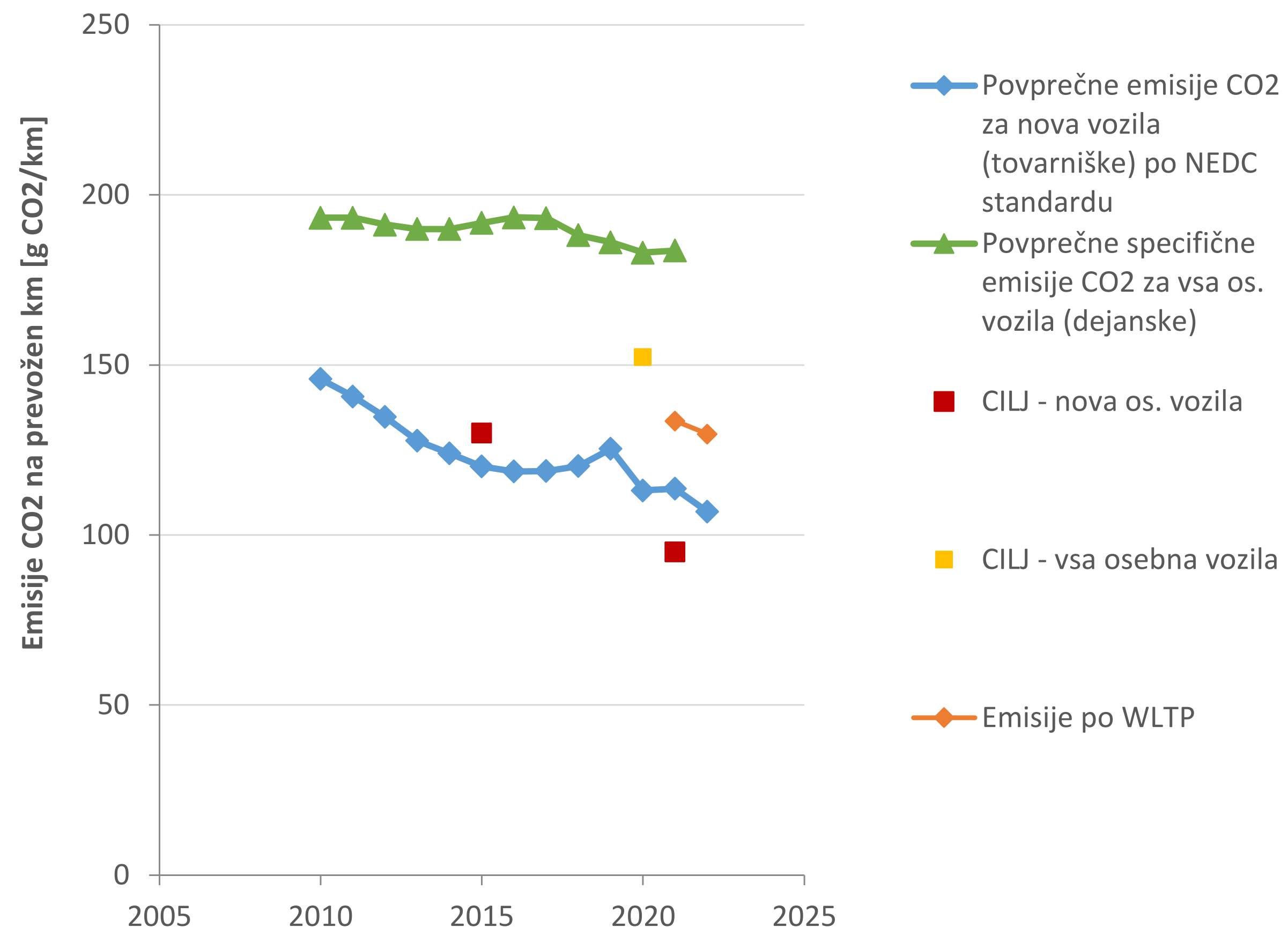
Emisije TGP - promet



Struktura

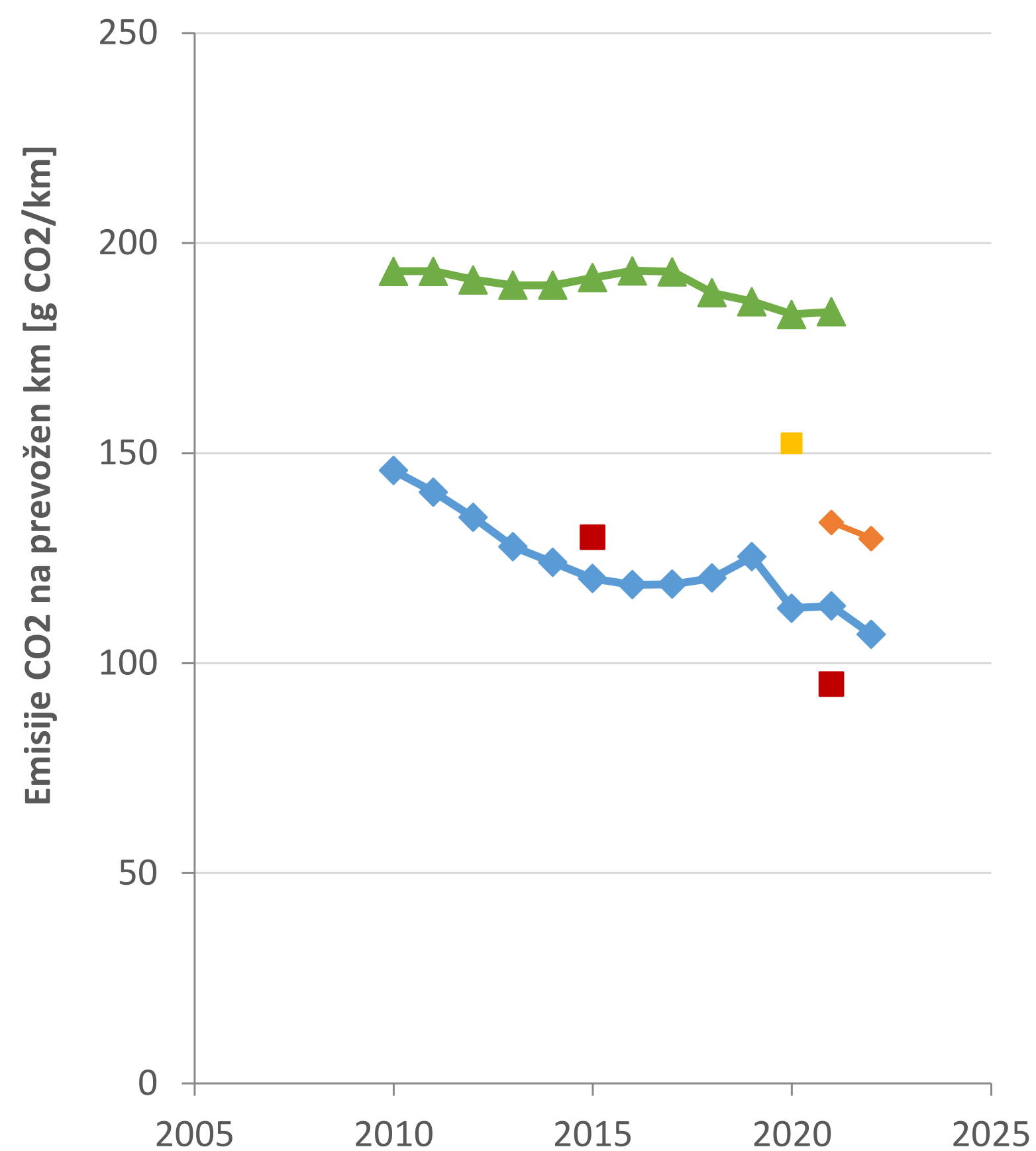


Kazalci: [PO02] Emisije CO₂ iz novih in vseh osebnih vozil (1)

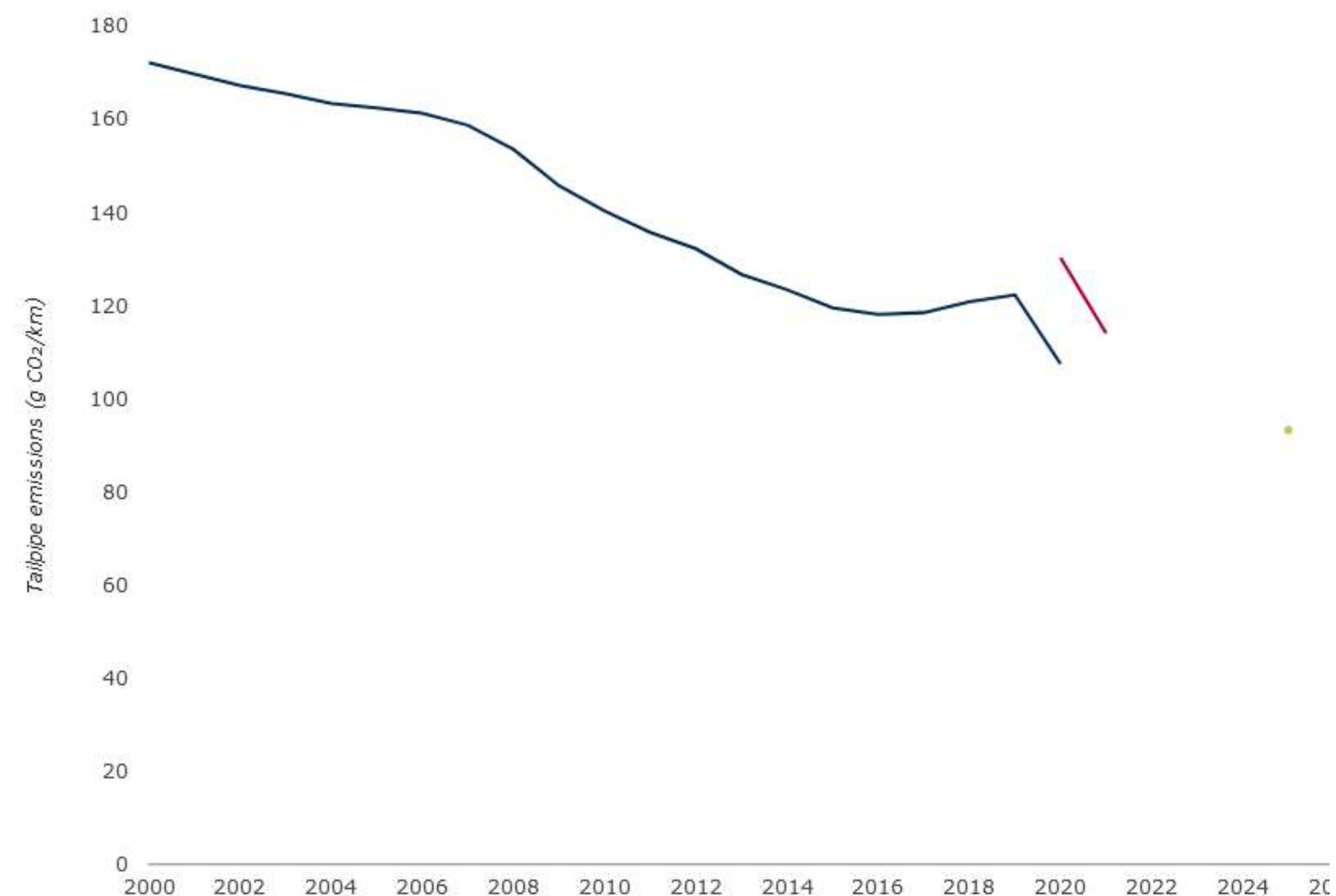


- **Cilj pri CO₂ novih osebnih vozil v letu 2021 v Sloveniji ni bil dosežen (presežek za 20 %)**
- **Cilj za emisije CO₂ vseh osebnih vozil v 2020 je bil prav tako presežen (za 20%)**

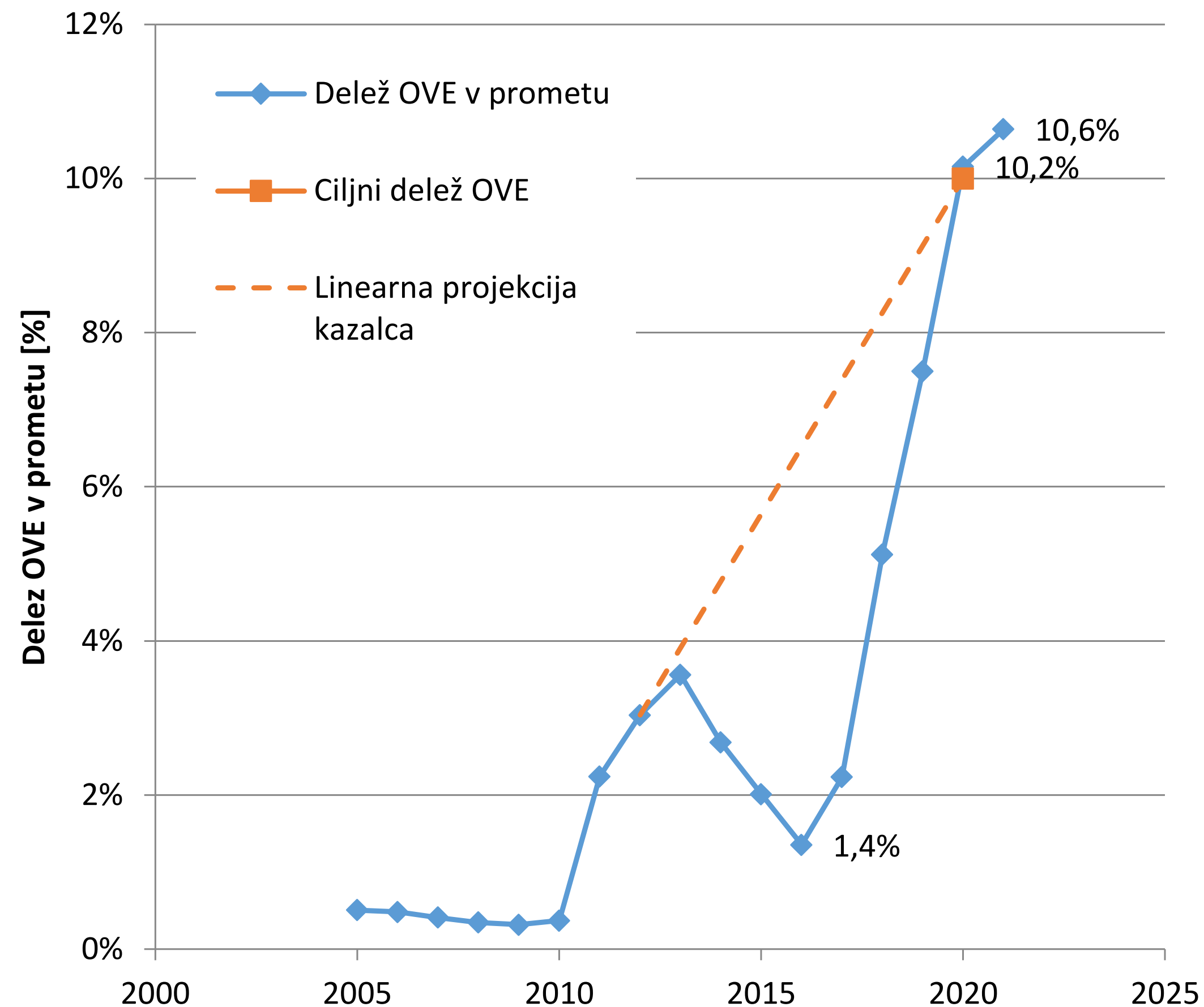
Kazalci: [PO02] Emisije CO₂ iz novih in vseh osebnih vozil (2)



- ◆ Povprečne emisije CO₂ za nova vozila (tovarniške) po NEDC standardu
- ▲ Povprečne specifične emisije CO₂ za vsa os. vozila (dejanske)
- CILJ - nova os. vozila
- CILJ - vsa osebna vozila
- ◆ Emisije po WLTP

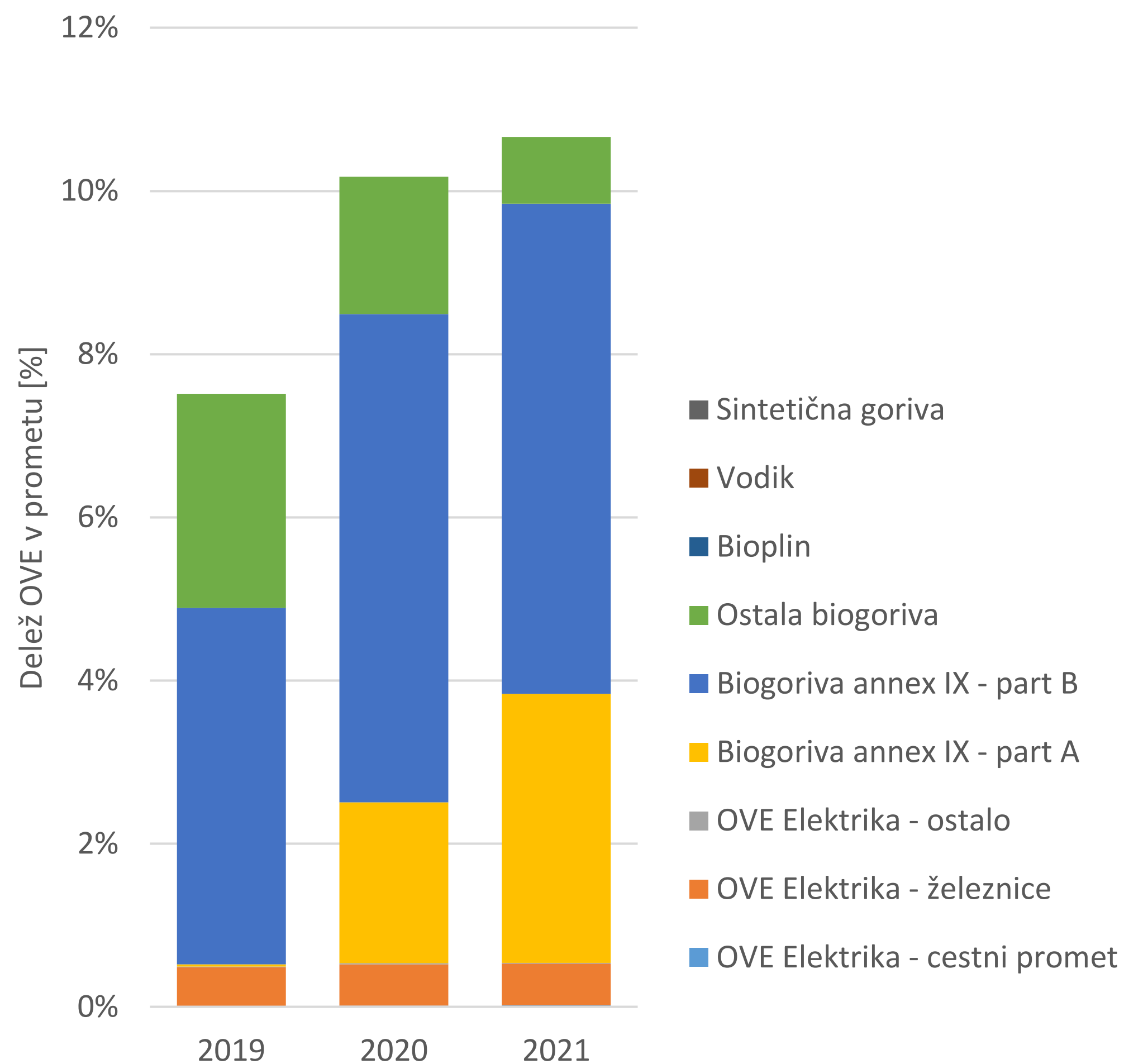


Kazalci: [PO03] Delež OVE v energiji goriv za pogon vozil (1)



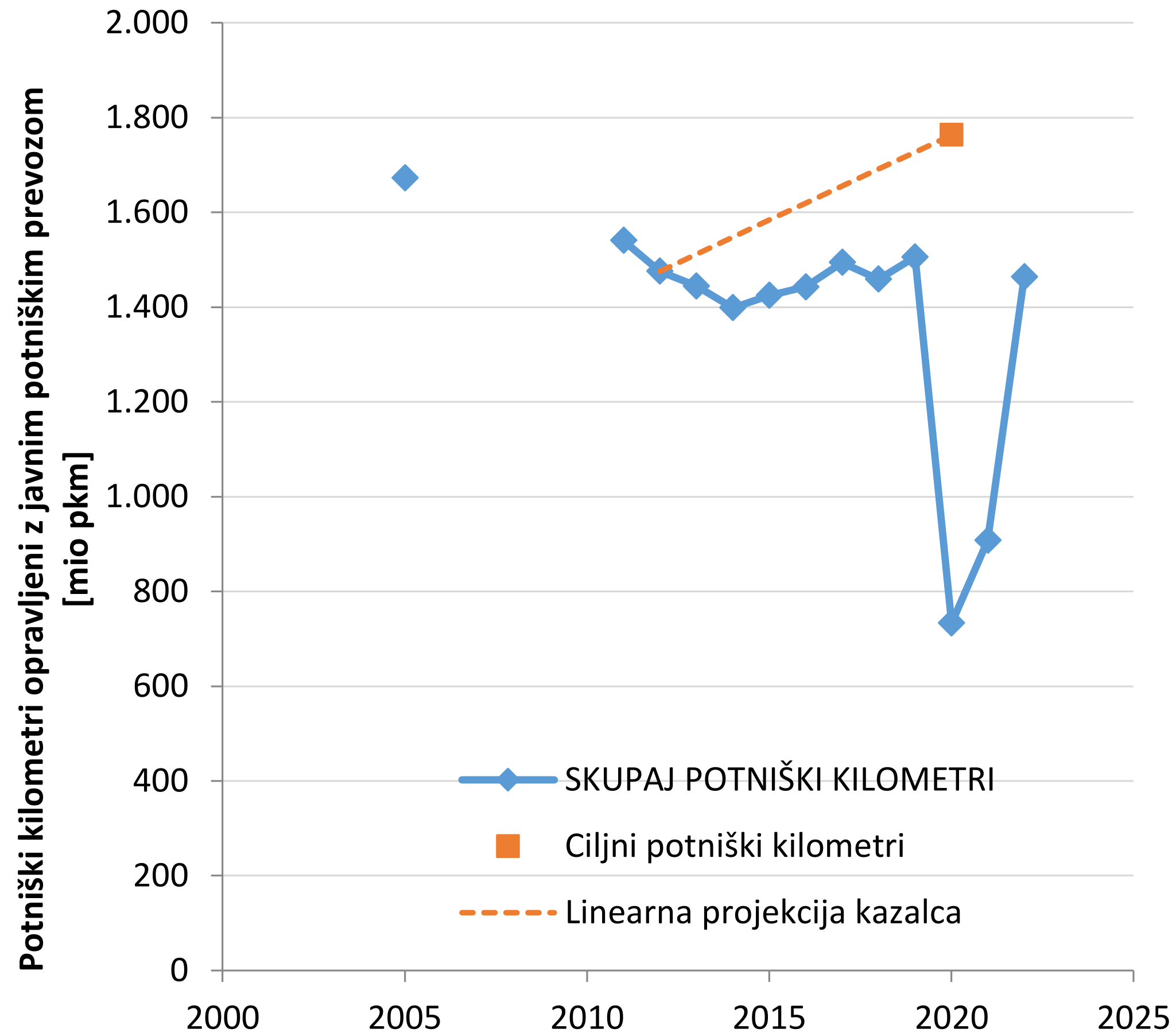
- **Cilj za delež OVE v prometu po direktivi OVE za leto 2020 (10 %) je bil dosežen v 2020 (10,2 %) in 2021 (10,6 %)**
- Po **NEPN1** je bil za **2020** in **2021** določen **cilj 10,2 %** in **10,9 %** - **ta cilj ni bil dosežen**
- V letu 2022 bo delež nižji, ker so imeli distributerji odpustek pri primešavanju biogoriv zaradi visokih cen energentov

Kazalci: [PO03] Delež OVE v energiji goriv za pogon vozil (2)



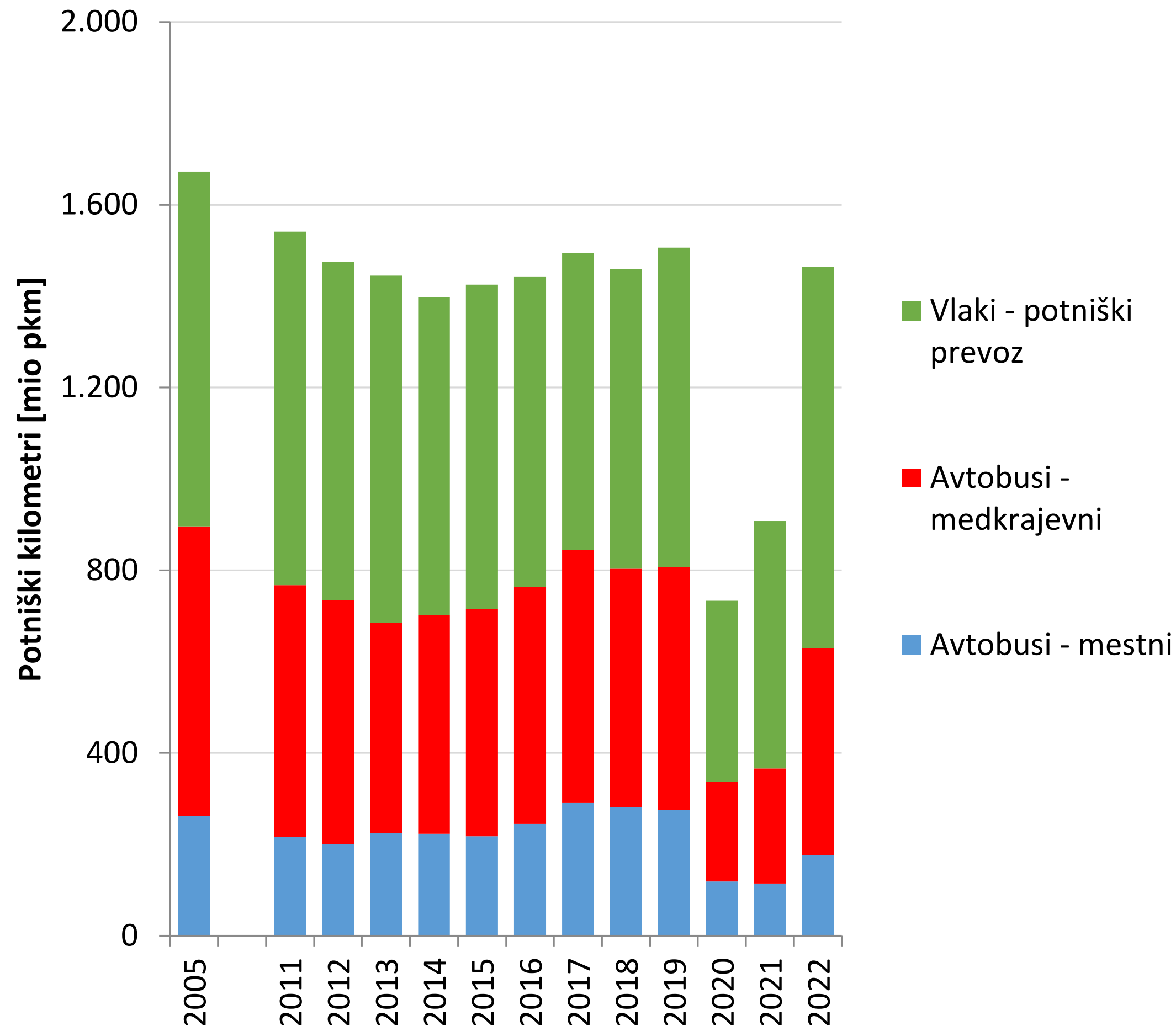
- K doseganju cilja **daleč največ prispevajo biogoriva (95 %)**
- **Elektrika v železniškem prometu** prispeva preostanek (5 %)
- **Elektrika v cestnem prometu je leta 2021 prispevala 0,2 %** (ni zajeta celotna raba električne energije vozil)

Kazalci: [PO04] Potniški kilometri v javnem potniškem prevozu (1)



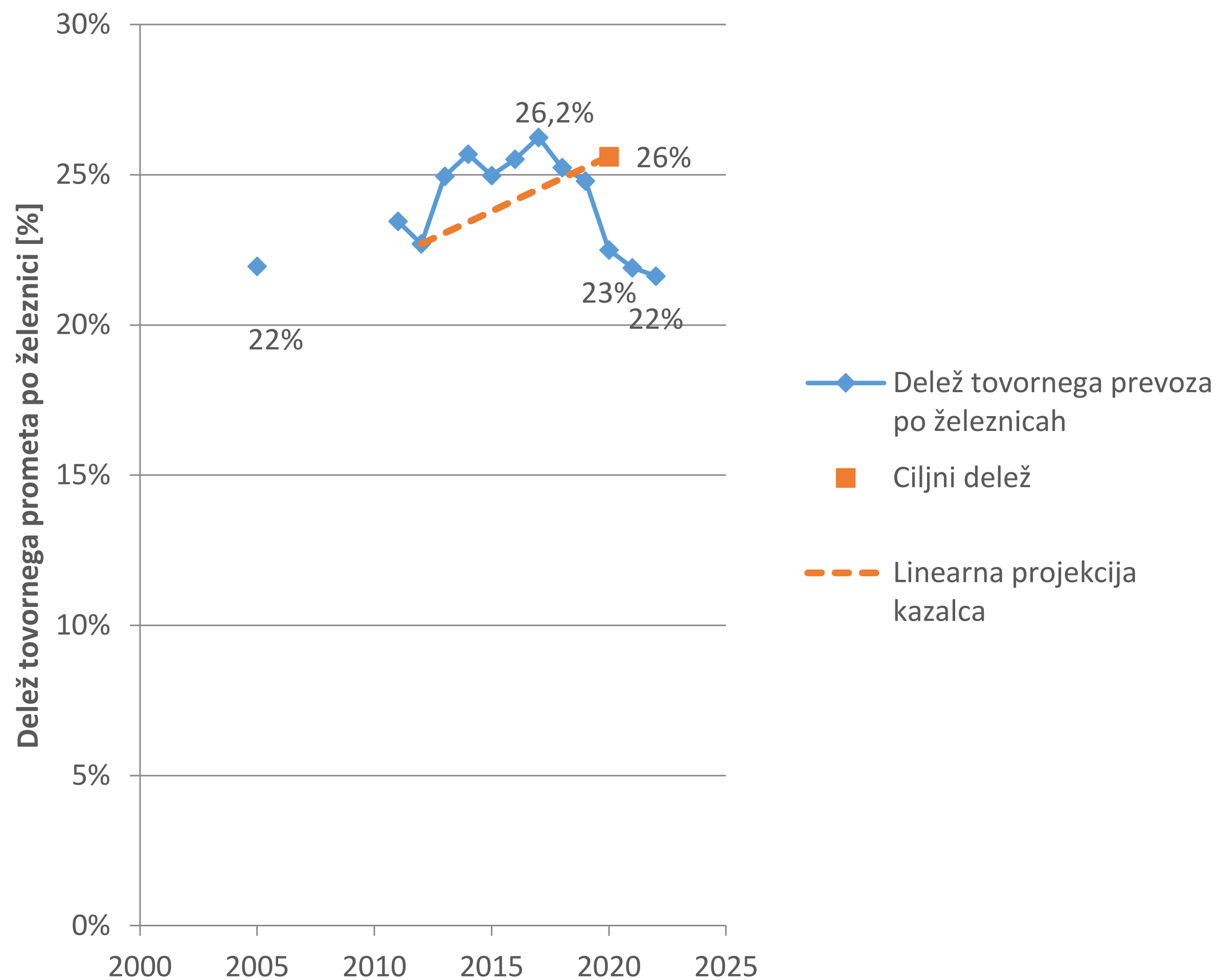
- **Cilj za leto 2020 ni bil dosežen!** Ob nadaljevanju trenda v letih 2014-2019 bi cilj dosegli **2032**
- **Projekcije v NEPN1 in tudi v osnutku NEPN2 znatno bolj ambiciozne (2030 ~ 2.600 pkm)**

Kazalci: [PO04] Potniški kilometri v javnem potniškem prevozu (2)



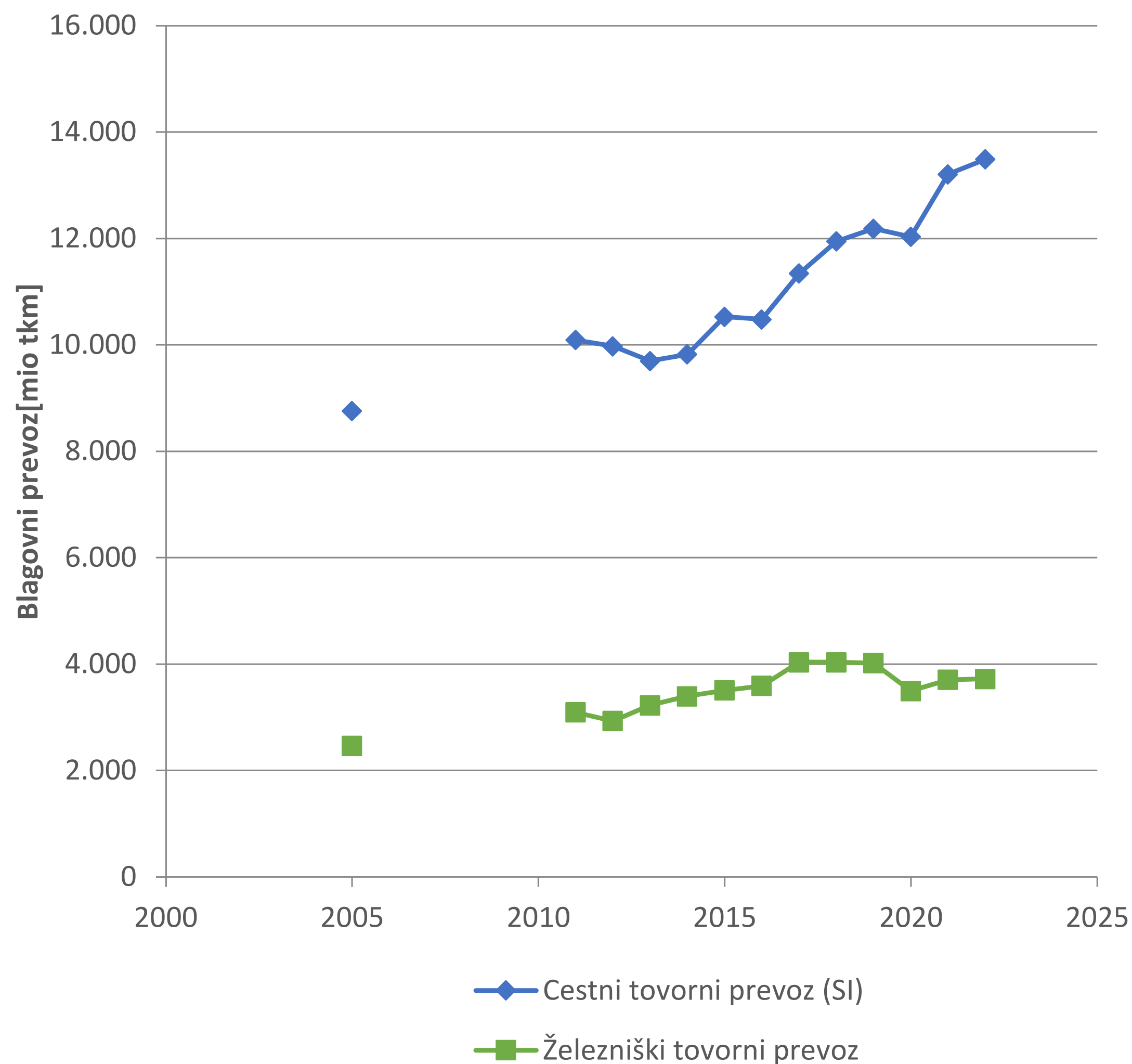
- **Težava s podatki:** ni podatkov o pkm za mestni potniški prevoz (samo število potnikov) – ocena IJS, nezanesljivi podatki za pkm cestni javni linijski prevoz - ocena SURS („medkrajevni“), predpostavke za železniški potniški promet (abonentske vozovnice)

Kazalci: [PO05] Trajnostni tovorni prevoz (1)



- Od ciljnega deleža železniškega prevoza se **ODDALJUJEMO**
- **Upoštevan prevoz z vsaj eno točko v Sloveniji** (nalaganje, razkladanje, notranji prevoz)

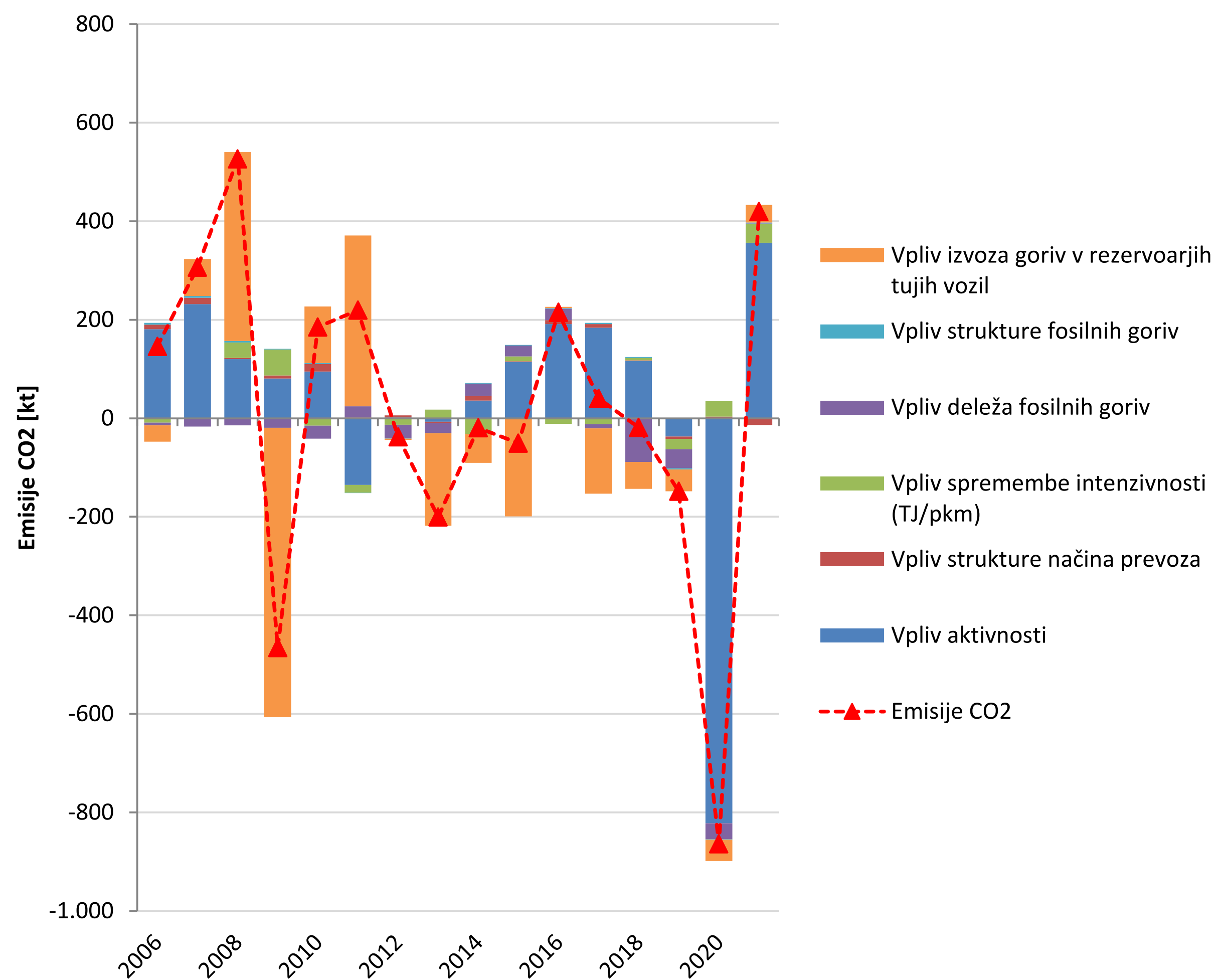
Kazalci: [P005] Trajnostni tovorni prevoz (2)



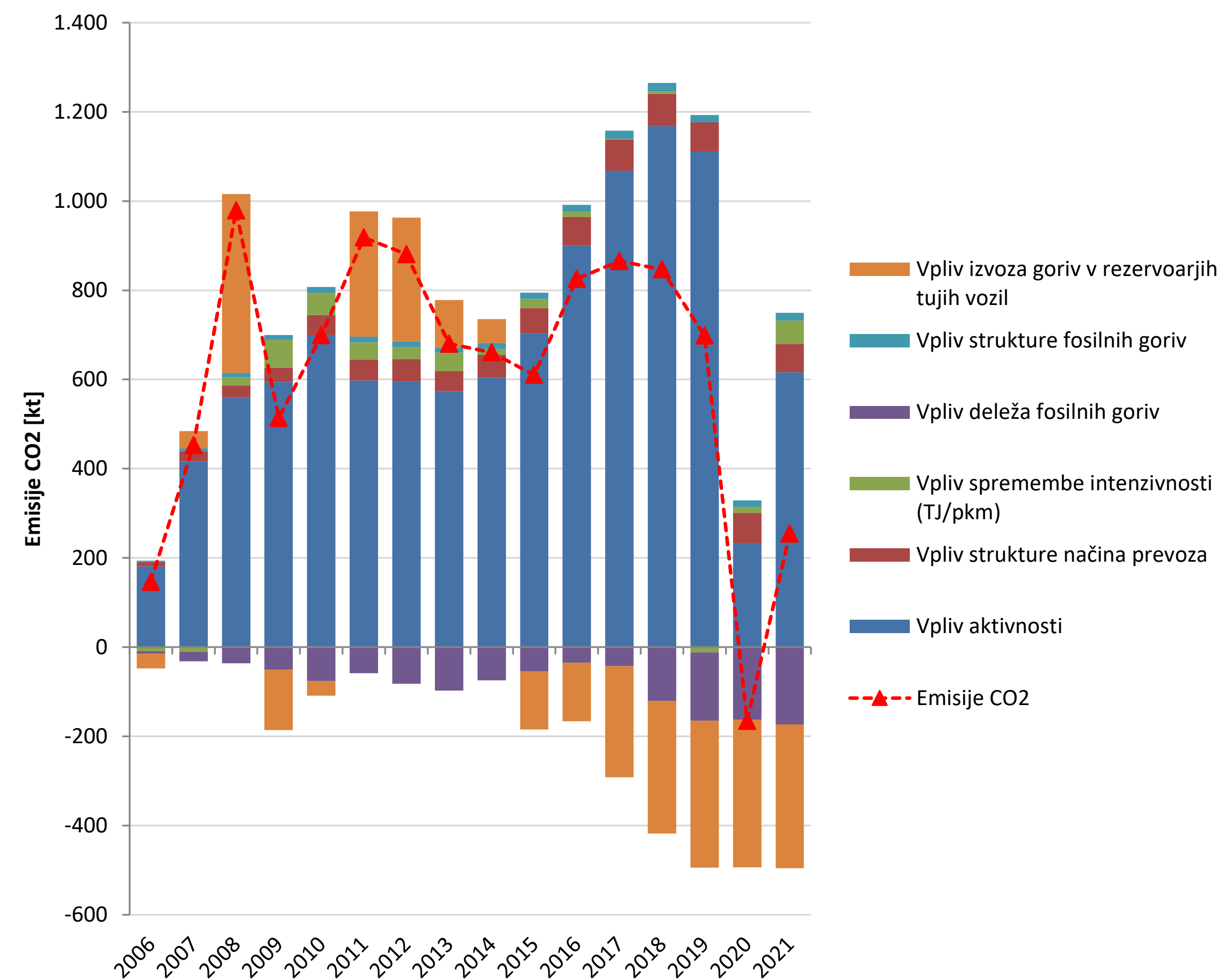
- Struktura **cestnega** prevoza (brez kabotaže):
notranji **19 %**,
mednarodni (naloženo v SI) **46 %**,
mednarodni (razloženo v SI) **35 %**
- Struktura **železniškega** prevoza (brez tranzita):
notranji **16 %**
mednarodni (naloženo v SI) **57 %**
mednarodni (razloženo v SI) **27 %**
- **Glavni vzrok za znižanje deleža**
– dvig tkm po cestah, tkm po železnicah nižji (**dela na omrežju, omejena kapaciteta**)

Dekompozicija emisij CO₂ - POTNIŠKI PROMET

Glede na predhodno leto

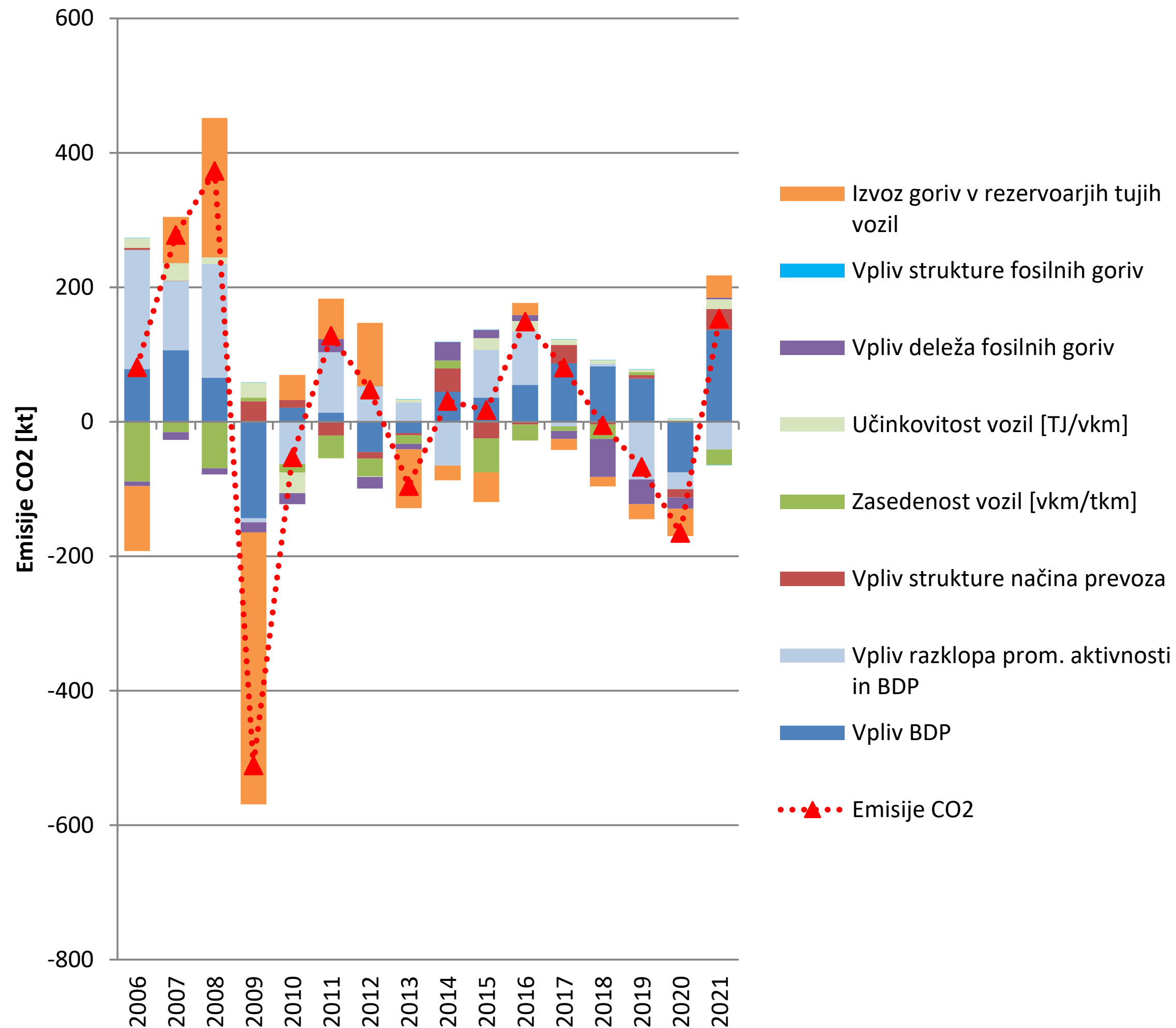


Dekompozicija gibanja glede na leto 2005

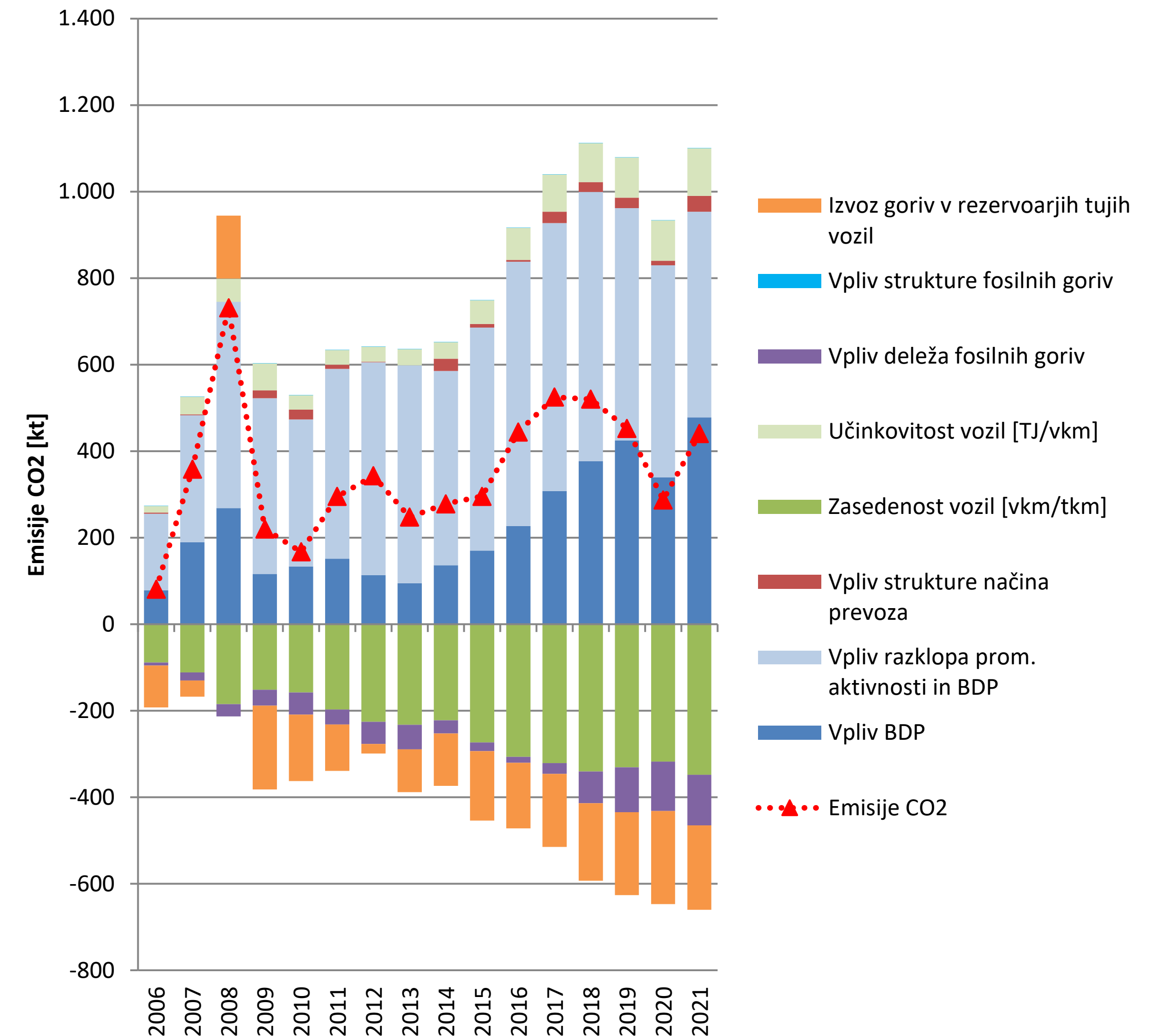


Dekompozicija emisij CO₂ – TOVORNI PROMET

Glede na predhodno leto



Dekompozicija gibanja glede na leto 2005



Hvala za pozornost!

Matjaž Česen

matjaz.cesen@ijs.si

