

Delavnica Kazalci Podnebno ogledalo  
**Kmetijstvo in gozdarstvo**

**Kazalci Podnebnega ogledala za gozdarstvo  
(LULUCF) – trenutno stanje in možnosti za  
njihovo uporabo**

**Boštjan Mali**

Ljubljana, 3. 10. 2023

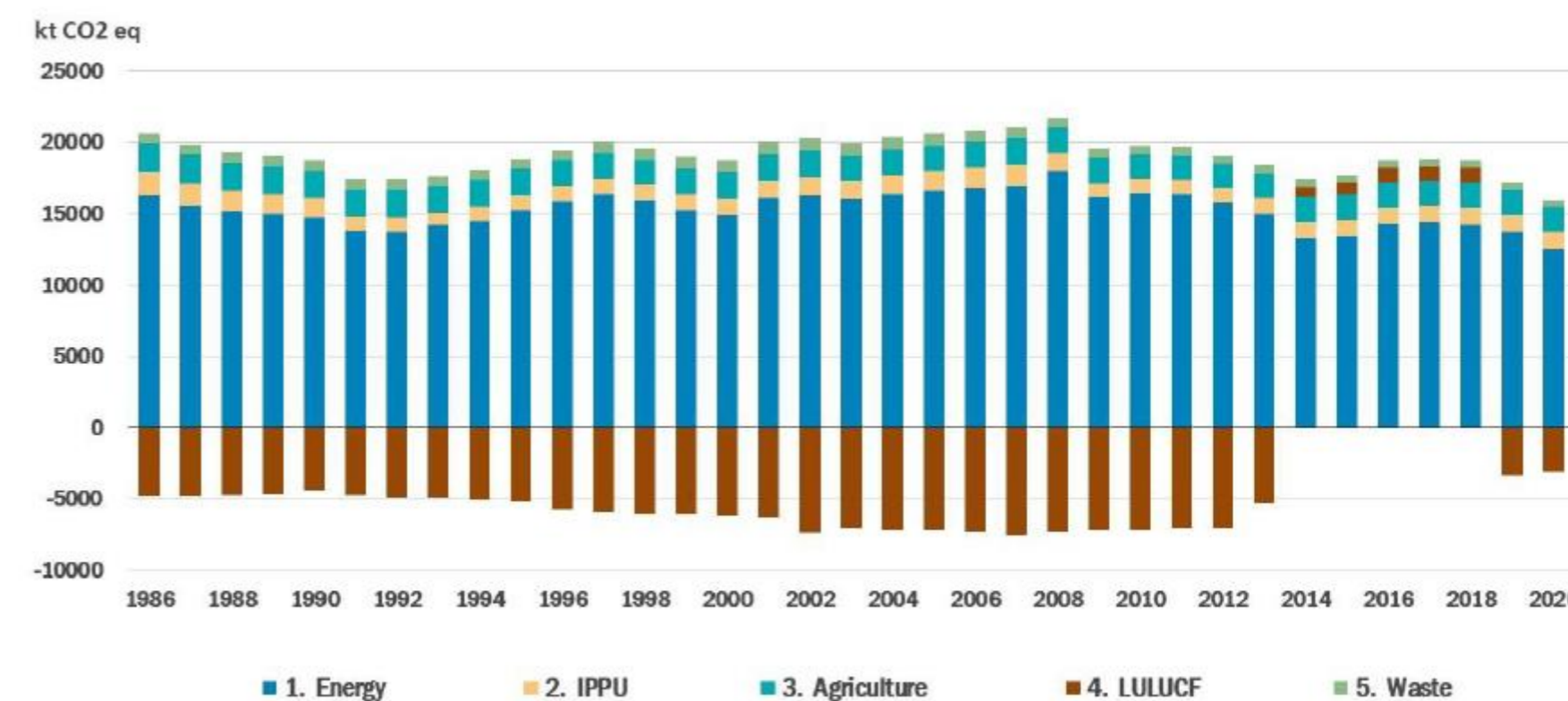
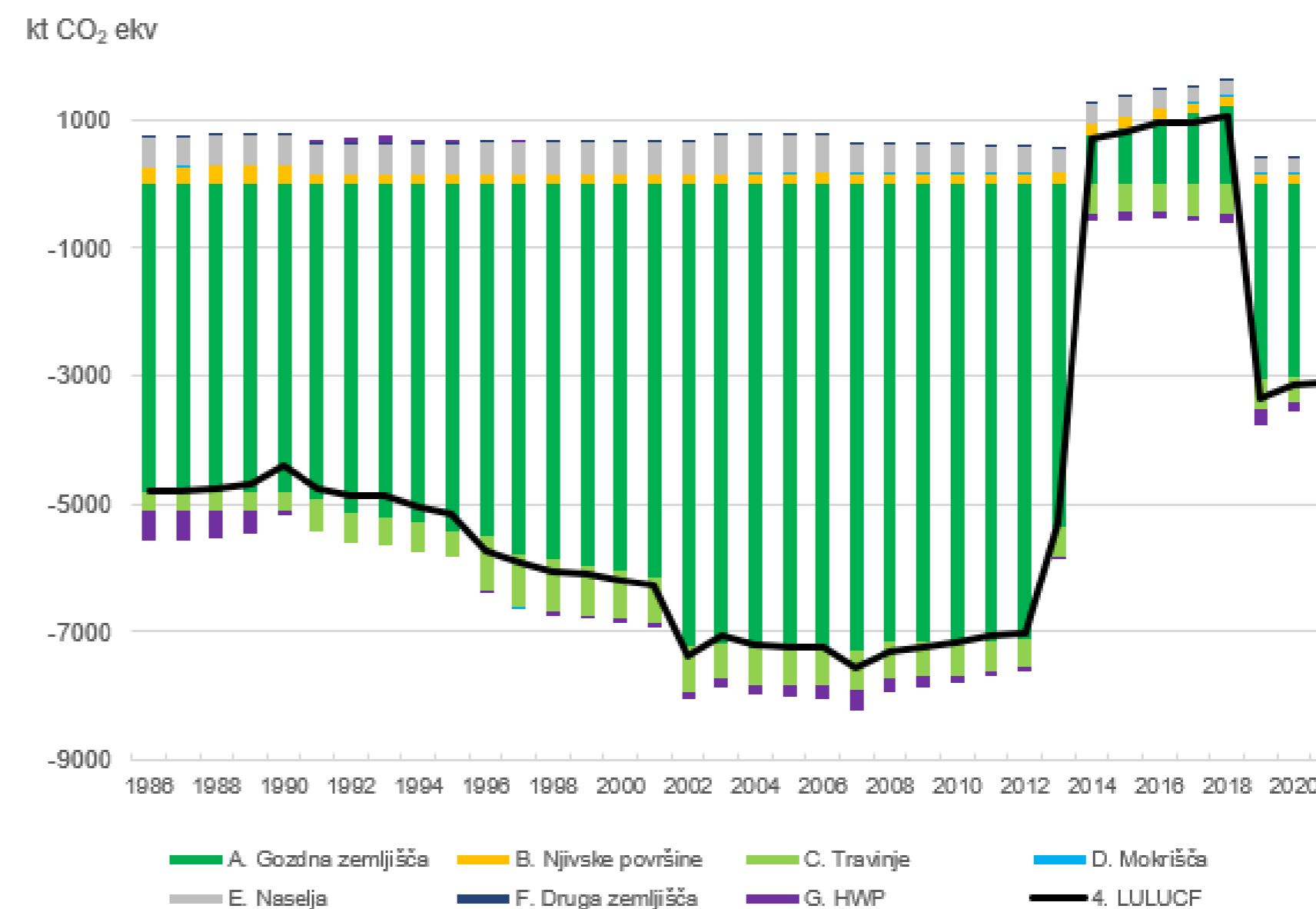


**KAZALCI  
PODNEBNO  
OGLEDALO**

# Stanje emisij in ponorov v sektorju LULUCF

Leta 2021:

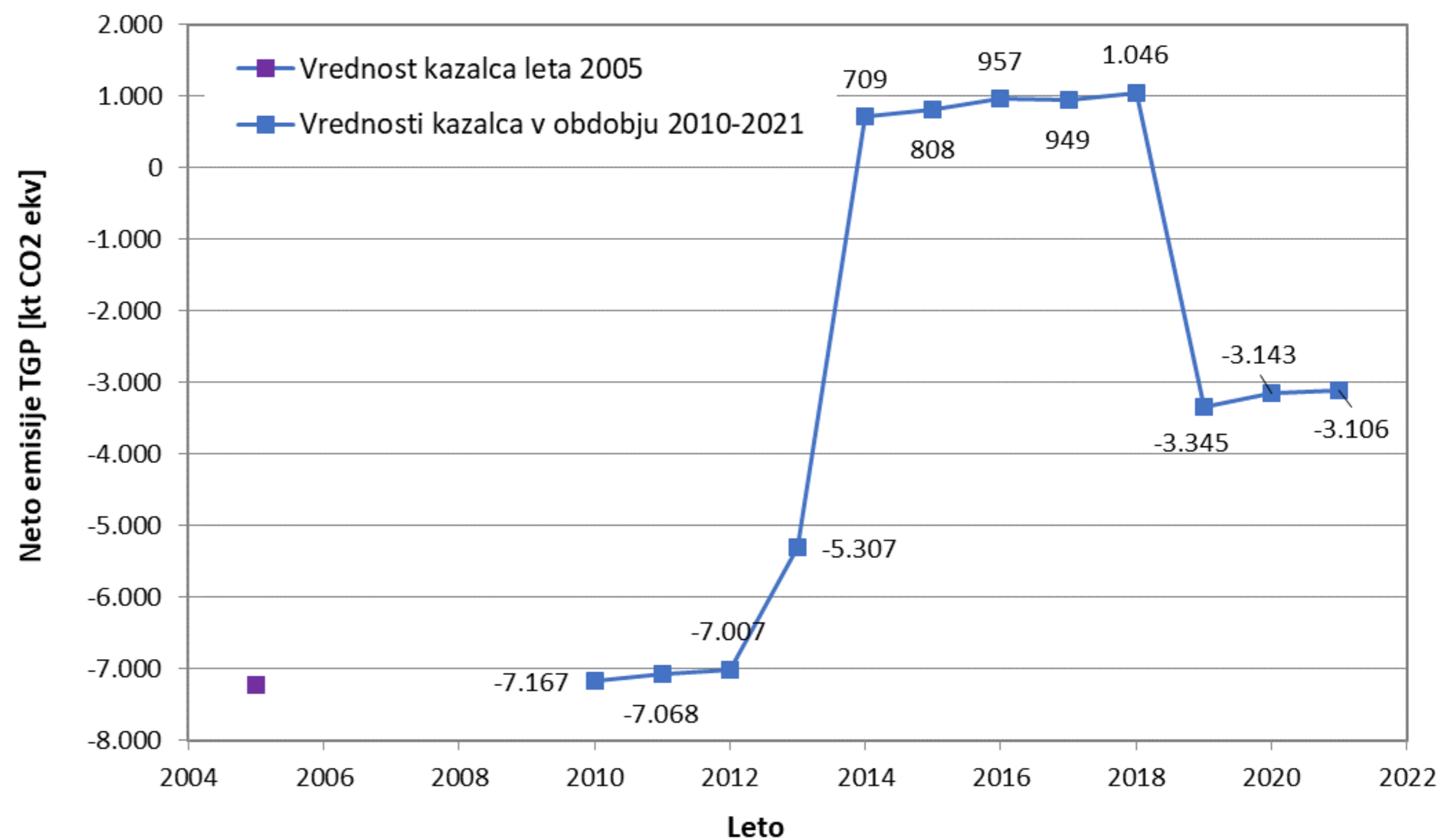
- je bil sektor LULUCF neto ponor velikosti -3.106 kt CO<sub>2</sub> ekv
- so bile neto emisije iz sektorja LULUCF manjše za 86 % glede na leto 2005
- je glede na preteklo leto prišlo do zmanjšanja neto emisij za 0,8 %
- je sektor LULUCF predstavljal 19,4 % skupnih emisij (brez LULUCF)



# Kazalci

## Neto emisije TGP

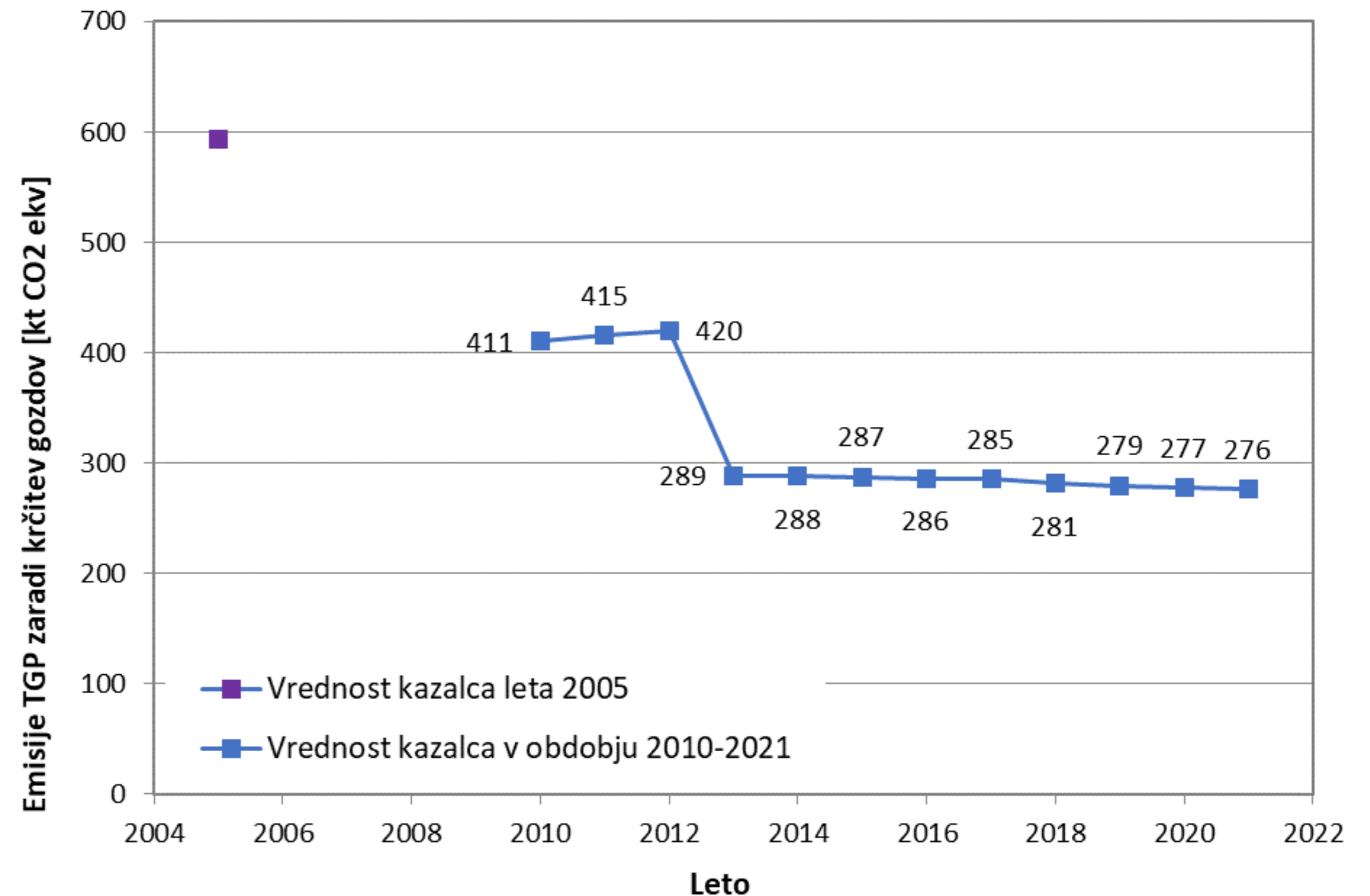
- Kazalec neto emisije TGP kaže potek vseh emisij TGP, ki nastanejo zaradi rabe zemljišč, spremembe rabe zemljišč in gozdarstva
- V njem se odražajo spremembe zalog ogljika v t.i. skladiščih ogljika, ki so bodisi posledica spremembe rabe zemljišč, načina gospodarjenja ali naravne motnje
- Ponori so se v zadnjih treh letih, po obdobju motenj, zopet povečali, a so manjši za 40 % kot leta 2013



# Kazalci

## Emisije TGP zaradi krčitev gozdov

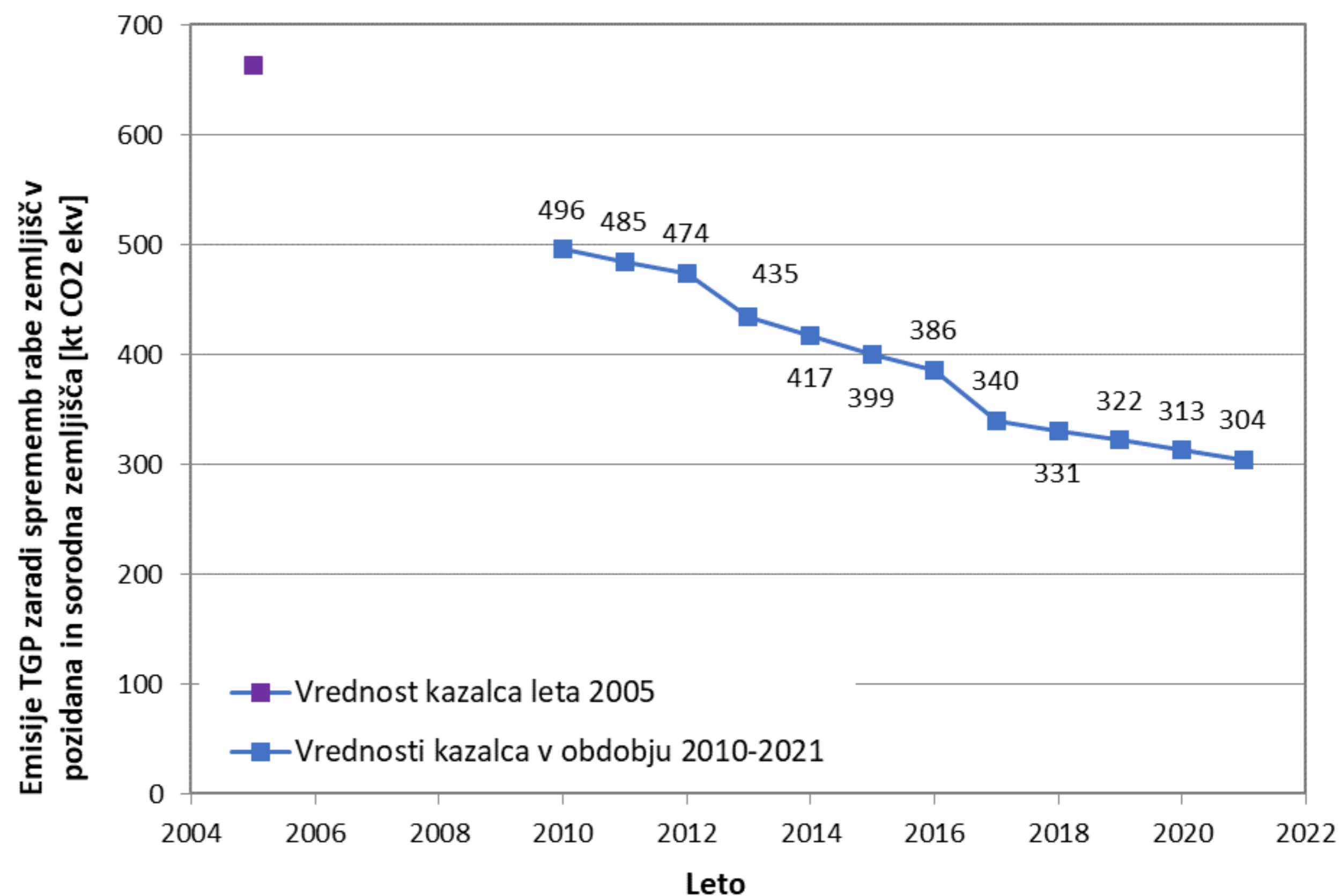
- Kazalec kaže gibanje emisij, ki nastanejo zaradi spreminjanja gozdnih zemljišč v ostale rabe zemljišč, npr. njivske površine, travinje itd.
- v letu 2021 so se te emisije zmanjšale za 0,4 % glede na leto prej, pri čemer skoraj dve tretjini ali 65 % teh emisij nastane zaradi osnovanja kmetijskih zemljišč



# Kazalci

## Emisije TGP zaradi spremembe rabe zemljišč v pozidana in sorodna zemljišča

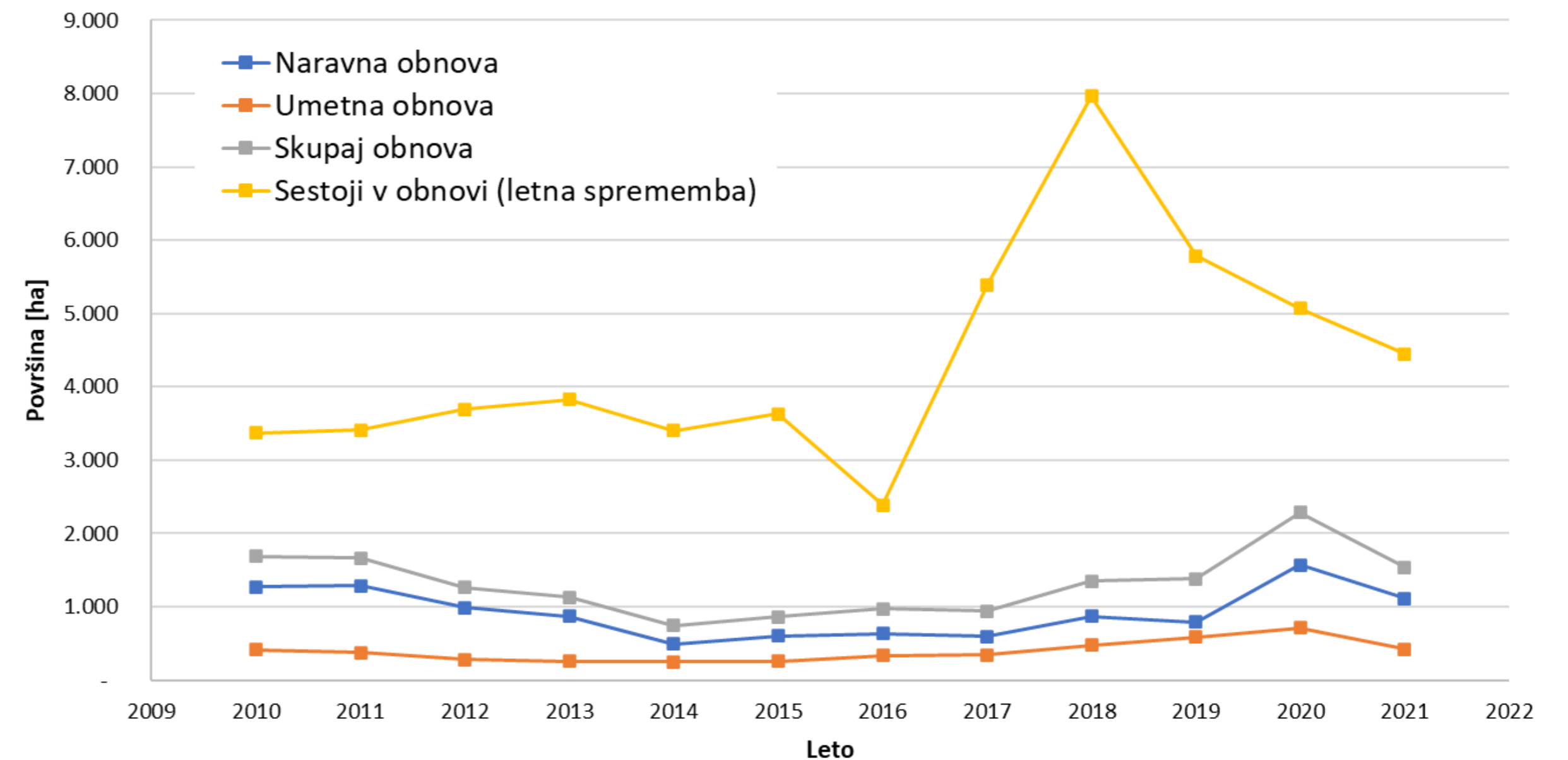
- Kazalec kaže gibanje emisij, ki so rezultat spreminjanja rabe (ostalih) zemljišč v pozidana in sorodna zemljišča
- Emisije so se glede na leto prej zmanjšale za 2,9 %; največji delež emisij (72 %) je prispevalo širjenje pozidanih in sorodnih zemljišč na kmetijska zemljišča



# Kazalci

## Površina obnovljenih gozdov glede na vrsto obnove

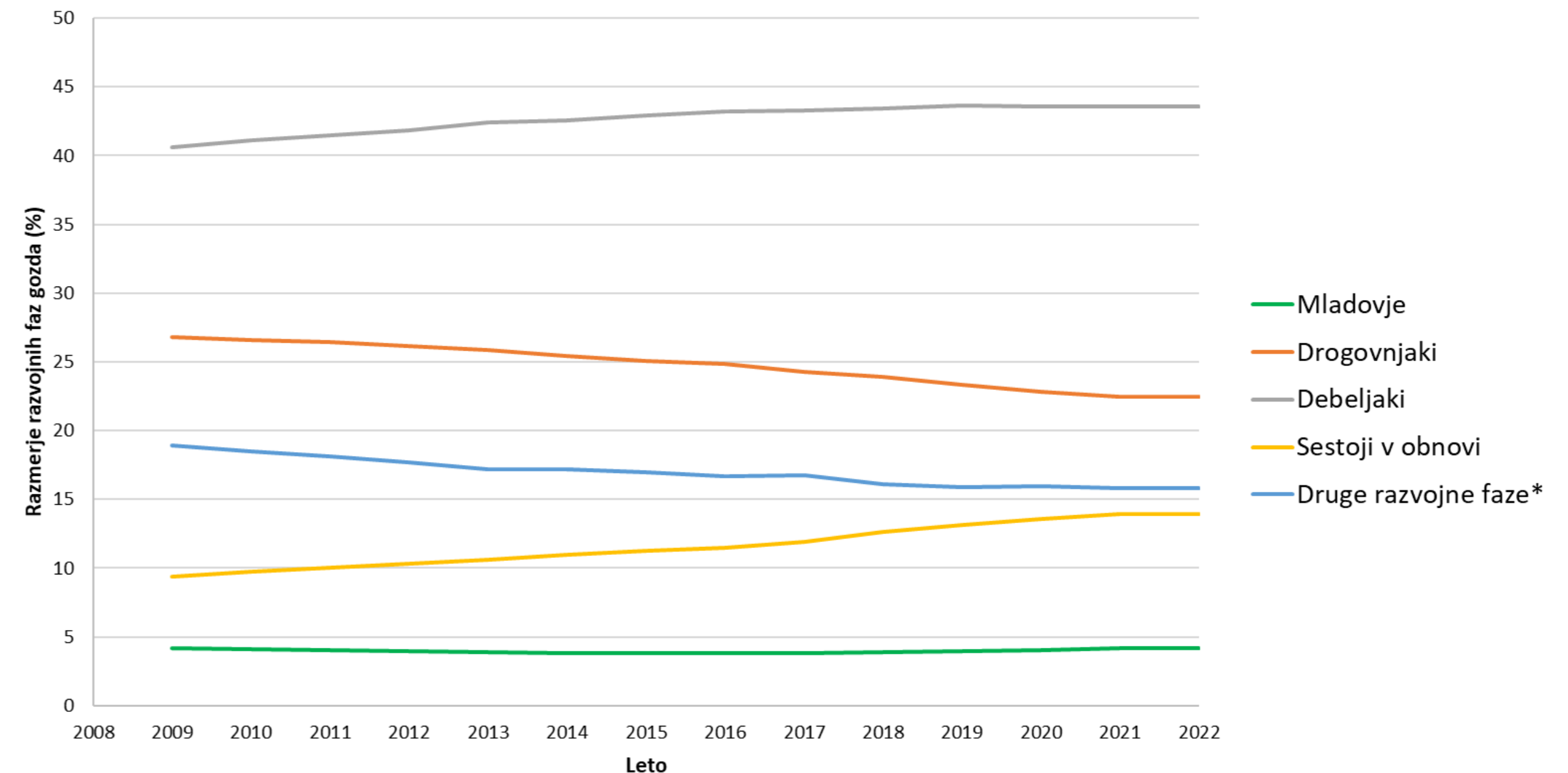
- Kazalec odraža obnovo gozdov glede na vrsto obnove, ki je posledica končnega poseka ali sanacije
- Obnova gozdov s sadnjo in setvijo (umetna obnova) je v zadnjih letih v porastu, a še vedno majhna
- Letna sprememba sestojev v obnovi se je zmanjšala za 12,3% glede na leto prej oz. za 44,2 % glede na leto 2018
- Letno bi morali obnoviti vsaj 8.000 ha



# Kazalci

## Razmerje razvojnih faz gozda

- Kazalec opisuje razmerja med površinskimi deleži razvojnih faz gozda
- Trend gibanja razmerja oz. deležev razvojnih faz v obdobju 2009–2021 ni dober, saj se delež mlajših razvojnih faz (mladovje, drogovnjak), ki jih primanjkuje, ne povečuje
- Dolgoročni cilj je uravnoteženo razmerje razvojnih faz (po modelu: mladovje 10 %, drogovnjak 43 %, debeljak 45 % in raznodobni sestoji 2 %)

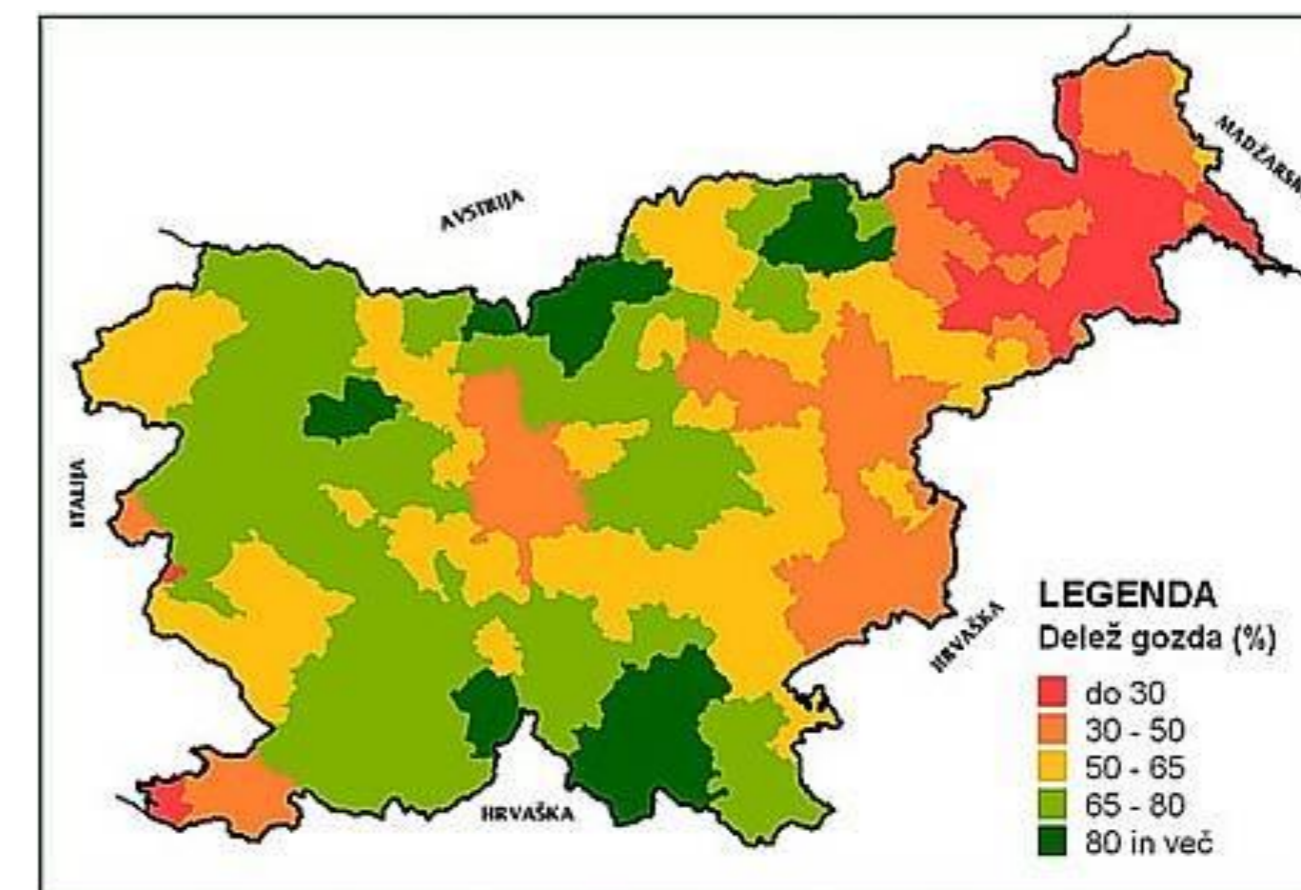


# Lokalni podnebni semafor

## Gozdnatost po občinah

- Kazalec opisuje površinski delež gozda v slovenskih občinah
- Največ gozda imajo občine Osilnica, Dolenjske toplice, Črna na Koroškem in Kostel (tj. več kot 85 % ozemlja)
- Najmanj gozdov imajo občine Odranci, Markovci, Hajdina in Turnišče, Murska Sobota in Gorišnica kjer gozdovi pokrivajo manj kot 15 %
- Najmanj gozdov je v občini Odranci (6 %)

Št.	Občina	Gozdnatost 2013 (%)	Gozdnatost 2021 (%)	Trend
1	Ajdovščina	65	66	↗
2	Ankaran	15	18	↗
3	Apače	26	26	=
4	Beltinci	19	18	↘
5	Benedikt	29	27	↘
6	Bistrica ob Sotli	41	40	↘
7	Bled	69	66	↘
8	Bloke	53	53	=
9	Bohinj	73	63	↘
10	Borovnica	65	65	↘
11	Bovec	60	53	↘
12	Braslovče	41	41	=
13	Brda	49	49	=
14	Brezovica	56	55	↘
15	Brežice	37	36	↘
16	Cankova	26	25	↘
17	Celje	38	37	↘
18	Cerklje na Gorenjskem	48	47	↘
19	Cerknica	67	66	↘
20	Cerkno	69	67	↘
21	Cerkvenjak	31	29	↘
22	Cirkulane	37	35	↘
23	Črenšovci	30	28	↘
24	Črna na Koroškem	87	86	↘
25	Črnomelj	71	71	=
26	Destričnik	30	29	↘
27	Divača	67	65	↘
28	Dobje	35	32	↘
29	Dobrepolje	77	77	=
30	Dobrna	60	60	=



Vir podatkov:  
Zavod za gozdove Slovenije





# Hvala za pozornost!

Boštjan Mali

[bostjan.mali@gozdis.si](mailto:bostjan.mali@gozdis.si)

